



# Calypso F

Wielofunkcyjny  
system DR



modelmedical  
rozwiązania dla medycyny



GMM



# INNOWACYJNOŚĆ PRZEDE WSZYSTKIM

Innowacyjny system DR zapewniający cenne wyniki diagnostyczne w badaniach traumatologicznych, ratunkowych, rutynowych i specjalistycznych.



## INŻYNIERIA W SŁUŻBIE CZŁOWIEKA

Stół do badań o regulowanej wysokości z blatem ruchomym w czterech kierunkach: łatwe i szybkie pozycjonowanie pacjenta oraz maksymalna szybkość obsługi.



Stojak na lampę rentgenowską wyposażony jest w najnowocześniejszy ekran dotykowy zapewniający pełne zarządzanie systemem.



Dzięki szerokiemu zakresowi ruchu kolumny i lampy możliwe jest wykonanie stitchingu (zdięcia kości długich) oraz kończyn dolnych. Doskonale też nadaje się do wykonywania zdięć pacjentów na noszach.

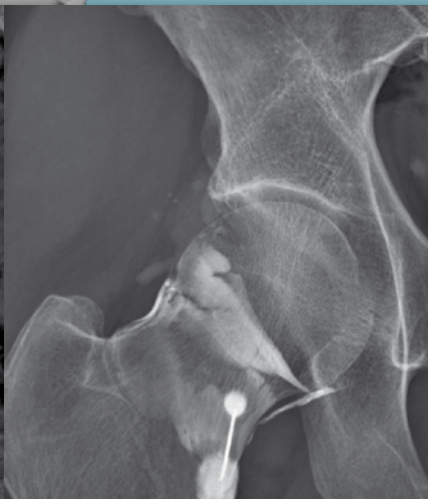
# MAKSYMALNA NIEZAWODNOŚĆ PRACY



Zaawansowana technologia zapewnia automatyczne wyrównanie źródła promieniowania rentgenowskiego z dowolnym detektorem (stojakiem ściennym lub stołem do badań), dzięki czemu operator może łatwo wykonywać projekcje AP i ukośne zdarzenia, nawet zmieniając SID.



Calypso F jest dostępny w różnych konfiguracjach obejmujących różne generatory i detektory cyfrowe: to system, który faktycznie spełnia potrzeby operatora.





Calypso PL - Model Medical - broszura2021

## Model Medical S.A.

ul. Lipowa 3  
30-702 Kraków

Tel. : 12 345 23 91  
Fax. : 12 345 23 92  
email: [biuro@modelmedical.pl](mailto:biuro@modelmedical.pl)



**modelmedical**  
rozwiązania dla medycyny

[www.modelmedical.pl](http://www.modelmedical.pl)

[www.gmmspa.com](http://www.gmmspa.com)

